

2025年  
雪くま  
ガイド

# 雪くま

熊谷ご当地かき氷

雪くまは、熊谷の美味しい水から作った  
貫目氷を雪のようにふわふわに削り、  
各店のオリジナルシロップを使用した  
熊谷のご当地かき氷です。

今年は熊谷市と(株)明治の  
「ヨーグルトで水分保持チャレンジプロジェクト」  
とコラボした雪くまも登場！

※ が目印！明治のヨーグルトを使用した雪くまを提供しています！

## 今年の新作



### はちみつレモンヨーグルトの雪くま

1,280 円 (税込)

ヨーグルトをアイス・クリーム・シロップの  
3種のトッピングで作りました。

おふろ café ハレニワの湯  
熊谷市久保島 939  
048-533-2614



### 甘夏みるくヨーグルト

1,200 円 (税込)

甘夏ソースと自家製練乳をたっぷりかけ、  
中にはチーズヨーグルトと甘夏果実がゴロゴロ。

植竹製菓  
熊谷市鎌倉町 117  
048-521-1167



### 濃厚チョコレート

1,100 円 (税込)

濃厚なチョコレートソースを使った、  
甘さ控えめな大人な味の一品です。

星川空港 HoshikawaFLY  
熊谷市星川 1-36  
048-501-2532



### 黒みつきなこ 1,000 円 (税込)

沖縄の黒糖をつかった黒みつに  
きなこがかかった自家製シロップです。

信波屋  
熊谷市新堀 1084-1  
048-530-6719



### アサイーとヨーグルト

1,240 円 (税込)

鉄分・ポリフェノール・乳酸菌・たんぱく質で  
美味しく元気に。

HSKWKF ホシカワカフェ  
熊谷市星川 1-77  
048-594-7574



### 雪珈琲 -snow coffee-

1,000 円 (税込)

自慢のエスプレッソを使った  
コーヒージュレで大人の雪くまを！

FORTE blu  
熊谷市上川上 844  
さくらオーバルフォート管理棟 1F  
048-598-8701



Shaved Ice Shops in Kumagaya

# 雪くまのお店

定番メニュー



食堂 いわ瀬



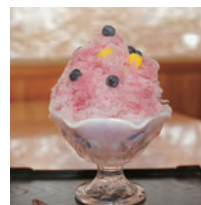
騎崎屋



珈水亭 アズ店



道の駅めぬま  
サラダ館



こうなん農産加工倶楽部  
「なご味」



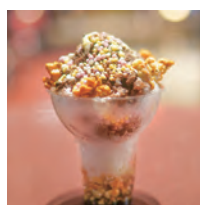
シノン洋菓子店



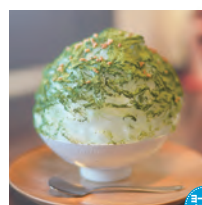
ホテルヘリテージ・リゾート  
四季の湯温泉



大福茶屋さわた



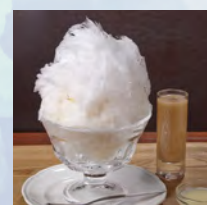
シネティアラ 21



茶の西田園



cinnamon cafe



PUBLIC LOUNGE



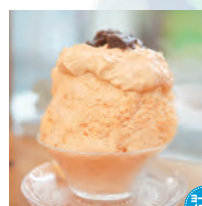
そば処 木村屋



和洋菓子 三河屋



満願堂



植竹製菓



ごちそう屋



福笑い



おふろ café ハレニワの湯



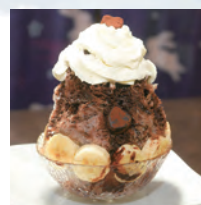
ピッツアブリマヴェーラ



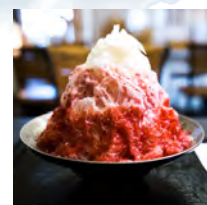
バックパッカーズランチ



PUBLIC  
SWEETS TART&PIE



月うさぎ



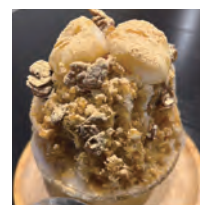
けずりひ島田



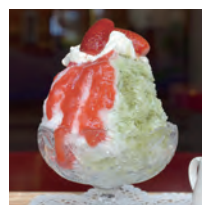
FORTE blu



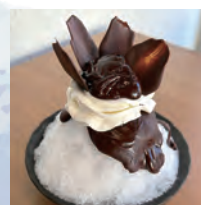
HSKWKF ホシカワカフェ



信波屋



キングアンバサダーホテル熊谷  
サーフ&ターフ



星川空港 HoshikawaFLY



熊谷市グルメ CM シリーズ  
「雪くま編」をCHECK!



## 熊農生が栽培した果物を使った雪くまが食べられます！

葡萄🍇や梅🍡のマークがついている店舗では、熊谷農業高等学校生物生産技術課果樹専攻生が栽培した葡萄と梅を使用した、お店オリジナルシロップの雪くまを提供しています！

## 今年は熊谷市と(株)明治のコラボ雪くまも登場！

🍷や🍷のマークがついている店舗では、明治のヨーグルトを使用した雪くまを提供しています！



熊谷まちあるきアプリ「くまぶら」では、7月1日～9月15日の期間限定で「雪くま」スタンプラリーを実施します。まずは左の二次元バーコード「熊谷市公式LINEアカウント」からお友達登録、続けて「くまぶら」登録してください。

詳しくは熊谷市のHPでご確認ください。



発行：2025年6月  
(一社)熊谷市観光協会

